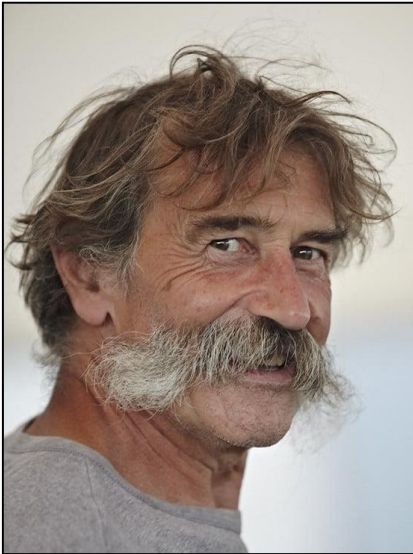


MUSCADET SEVRE ET MAINE

« Le Fief du Breil » 2018

Domaine Joseph Landron



Situation : Situé au « sommet » du vignoble nantais, sur les coteaux de la Sèvre, la Louvetrie est une exploitation familiale. Les cuvées de « Jo » Landron, figure vigneronne essentielle de la région, sont devenues des références dans la petite famille des muscadets de terroir. Les sols sont labourés totalement afin que la minéralité s'exprime en plus fort dans le vin. La fertilisation est assurée à faible dose par des compostes organiques d'origine biologique, et par du calcium d'origine marine.

Encépagement : 100% Melon de bourgogne

Terroir : Argilo- silicieux. Vignes de 30 ans.

Température de Service : 10°C.

Potentiel de Garde : 4 à 8 ans

Observations : Le Fief du Breil constitue l'une des plus belles parcelles de l'appellation. Jo Landron met tout son savoir-faire dans l'élaboration de ce cru « La Haye Fouassière » prochainement reconnu. Elevé 24 mois sur ses lies, ce vin racé s'habille d'une robe jaune or pâle. Son nez doté d'une riche et complexe intensité présente des effluves minéraux, fumés et iodés aux notes prononcées d'agrumes. L'attaque franche et opulente, évolue vers un milieu de bouche subtil et onctueux. Synonyme d'élégance, ce Muscadet est à la hauteur de ce grand terroir.



Accords : Noix de St-Jacques poêlées, Darnes de cabillaud sauce hollandaise, Moules à l'Anversoise...

La Cave de Longchamp - 72 rue Georges Lafont 44300 NANTES

☎ : 02 40 59 13 14

E-mail : accueil@cavedelongchamp.com - www.cave-de-longchamp.com